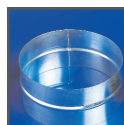


Master-Clip CAR

Mittel- und Hochtemperaturschlauch für Temperaturen bis +300 °C
Medium and high temperature hose for temperatures up to +300 °C



Empfohlene
Verbindungselemente:
recommended
connecting elements:



Siehe auch Register 18-23
see also register no. 18-23

Temperaturbereich

- -60 °C bis +300 °C
- kurzzeitig bis +350 °C

Temperature Range

- -60 °C up to +300 °C
- intermittent to +350 °C

Werkstoff

Wandung: spezialbeschichtetes,
textiles Hochtemperaturgewebe

Klemm-Profilwendel: feuerverzinktes Stahlband

Einsatzbereiche

- Abgasabsaugung
(speziell Dieselmotoren)
- Rauchgasabsaugung
- Absauganlagen
- Heißluft
- Wehrtechnik
- Flugzeugbau
- Fahrzeugbau
- Maschinenbau
- Niederdruckbereich

Eigenschaften

- sehr gute Temperaturbeständigkeit
- schwer entflammbar
- primär geeignet als Absaugschlauch
- hochflexibel
- extrem stauchbar ca. 1:6
- kleinste Biegeradien
- vibrationsfest
- mechanisch hoch belastbar
- abriebfest
- außenliegende Scheuerschutzspirale
- zugfeste Verbindung von Wandung und Spirale durch spezielles Klemmverfahren
- RoHS-konform

Material

hose wall: special coated high temperature
fabric

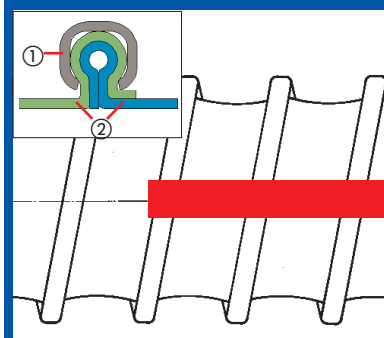
external helix: galvanised steel

Applications

- fume extraction (especially diesel engine
fumes)
- flue gas exhaust
- suction plants
- hot air
- defence industries
- aircraft industries
- vehicle and engine construction
- general engineering
- low pressure applications

Properties

- very good temperature resistance
- hardly inflammable
- primarily suited as suction hose
- highly flexible
- extremely compressible ca. 1:6
- small bend radius
- vibrationproof
- high resistance to mechanical damage
- abrasion resistant
- external steel helix protects against abrasion
- special clamping method guarantees high
tensile strength between hose material and
external helix
- RoHS compliant



Master-Clip CAR

| DN | Betriebsdruck ca. bar | Unterdruck ca. mm WS | Biegeradius ca. mm* | Gewicht ca. kg/m | Artikel-Nr. |
|-----|---------------------------|---------------------------|---------------------------|---------------------|-------------|
| DN | work. pressure ca. bar | low pressure ca. mm WG | bending radius ca. mm* | weight ca. kg/m | article no. |
| 38 | 0,940 | 3680 | 23 | 0,50 | 225-038-120 |
| 40 | 0,930 | 3600 | 24 | 0,50 | 225-040-120 |
| 45 | 0,920 | 3400 | 27 | 0,50 | 225-045-120 |
| 50 | 0,900 | 3200 | 30 | 0,50 | 225-050-120 |
| 55 | 0,850 | 2650 | 33 | 0,60 | 225-055-120 |
| 60 | 0,780 | 2220 | 36 | 0,60 | 225-060-120 |
| 65 | 0,680 | 1900 | 39 | 0,70 | 225-065-120 |
| 70 | 0,670 | 1600 | 42 | 0,70 | 225-070-120 |
| 75 | 0,620 | 1400 | 45 | 0,80 | 225-075-120 |
| 80 | 0,610 | 1250 | 48 | 0,80 | 225-080-120 |
| 90 | 0,560 | 1000 | 54 | 0,80 | 225-090-120 |
| 100 | 0,510 | 800 | 60 | 0,90 | 225-100-120 |
| 110 | 0,480 | 660 | 66 | 0,90 | 225-110-120 |
| 120 | 0,360 | 560 | 72 | 1,00 | 225-120-120 |
| 125 | 0,330 | 500 | 75 | 1,00 | 225-125-120 |
| 130 | 0,280 | 470 | 78 | 1,10 | 225-130-120 |
| 140 | 0,250 | 410 | 84 | 1,10 | 225-140-120 |
| 150 | 0,220 | 360 | 90 | 1,20 | 225-150-120 |
| 160 | 0,210 | 310 | 96 | 1,20 | 225-160-120 |
| 170 | 0,190 | 280 | 102 | 1,30 | 225-170-120 |
| 175 | 0,185 | 260 | 105 | 1,40 | 225-175-120 |
| 180 | 0,172 | 245 | 126 | 1,40 | 225-180-120 |
| 200 | 0,148 | 200 | 140 | 1,60 | 225-200-120 |
| 215 | 0,128 | 175 | 151 | 1,70 | 225-215-120 |
| 225 | 0,115 | 160 | 158 | 1,80 | 225-225-120 |
| 250 | 0,100 | 130 | 175 | 2,00 | 225-250-120 |
| 275 | 0,080 | 105 | 193 | 2,10 | 225-275-120 |
| 300 | 0,070 | 90 | 210 | 2,20 | 225-300-120 |
| 315 | 0,062 | 80 | 221 | 2,20 | 225-315-120 |
| 325 | 0,059 | 75 | 228 | 2,30 | 225-325-120 |
| 350 | 0,056 | 65 | 245 | 2,60 | 225-350-120 |
| 375 | 0,050 | 55 | 300 | 2,90 | 225-375-120 |
| 400 | 0,047 | 50 | 320 | 3,10 | 225-400-120 |
| 450 | 0,045 | 40 | 360 | 3,60 | 225-450-120 |
| 500 | 0,043 | 32 | 400 | 4,10 | 225-500-120 |
| 550 | 0,042 | 26 | 440 | 4,60 | 225-550-120 |
| 600 | 0,039 | 22 | 480 | 5,10 | 225-600-120 |
| 700 | 0,031 | 16 | 560 | 6,00 | 225-700-120 |
| 800 | 0,022 | 13 | 640 | 6,90 | 225-800-120 |
| 900 | 0,016 | 10 | 720 | 7,80 | 225-900-120 |

Lieferformen:

Standardmäßig lieferbar:

- DN 38 - DN 900
- Farbe: innen silbergrau, außen grün-grau
- Fertigungslängen: 3 m und 6 m

Auf Anfrage lieferbar:

- andere DN
- Sonderlängen bis ca. 15 m
- Sonderausführungen mit geänderten Steigungen und / oder Klemm-Profilstärken
- Klemm-Profil auch in VA (1.4512 o. 1.4301) oder Aluminium
- zweilagige, verstärkte Ausführungen mit erhöhter Vakuumfestigkeit (bis zu 30 % höher als einlagige Standardversion)

Delivery forms:

Standard production:

- DN 38 - DN 900
- Colour: inside silver-grey, outside green-grey
- Production lengths: 3 m and 6 m

Available on request:

- special diameters
- special lengths up to ca. 15 m
- custom design with other pitches and / or helix sizes
- external helix also in stainless steel (1.4512 o. 1.4301) or aluminium
- double layer construction with raised vacuum resistance (up to 30% more than single layer standard hose types)

Preisliste: siehe Nummer 12.6
Price list: see number 12.6

* Bezogen auf die Innenseite des Schlauchbogens.

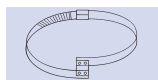
Alle Angaben beziehen sich auf eine Medium- und Umgebungstemperatur von +20 °C. Technische Änderungen und Farbabweichungen vorbehalten. Bei der Auswahl der Schläuche bitten wir den technischen Anhang zu beachten.

* Referring to the inner side of the elbow of hose.

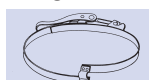
The above mentioned data refers to an average and ambient temperature of +20 °C. Subject to technical changes and colour variations. Please refer to technical data sheet when selecting hose.

Anschluss- und Verbindungsmöglichkeiten (siehe Register-Nr: 18-23):

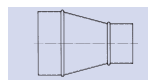
Installation and connection possibilities (see register no. 18-23):



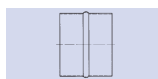
Clip-Grip Spezialschelle für Master-Clip Schläuche
Clip-Grip special hose clamp for Master-Clip hoses



Clip-Grip Schnellspannschelle
Clip-Grip quick-action hose clamp



Schlauchreduzierung, symmetrisch
hose reducer, symmetrical



Schlauchverbinder
hose connector