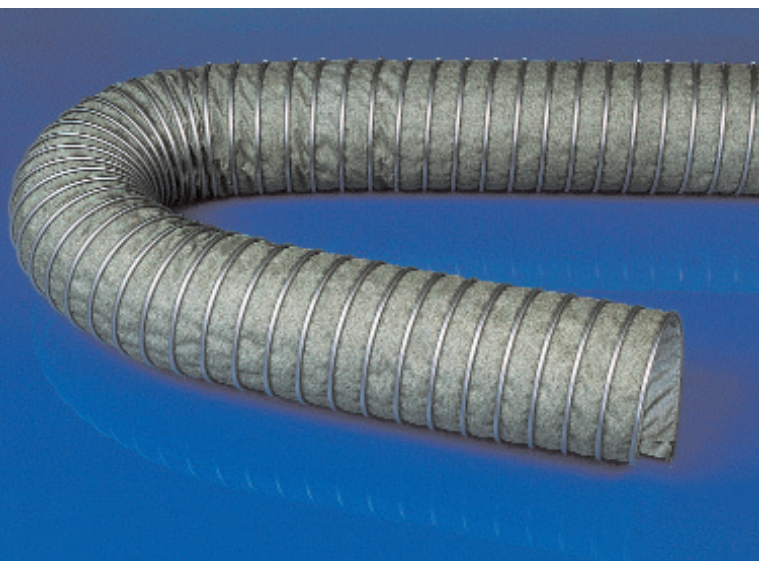
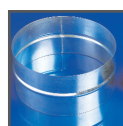


Master-Clip ISO-CAR

Mittel- und Hochtemperaturschlauch für Temperaturen bis +300 °C, doppellagig
Medium and high temperature for temperatures up to +300 °C, two layers



Empfohlene
Verbindungselemente:
recommended
connecting elements:



Siehe auch Register 18-23
see also register no. 18-23

Temperaturbereich

- -60 °C bis +300 °C
- kurzzeitig bis +350 °C

Temperature Range

- -60 °C up to +300 °C
- intermittent to +350 °C

Werkstoff

Wandung: doppellagig, Innenlage hitzebeständig imprägniertes Glasgewebe und Außenlage spezialbeschichtetes, textiles Hochtemperaturgewebe

Klemm-Profilwendel: feuerverzinktes Stahlband

Einsatzbereiche

- Dieselmotor-Prüfstände mit erhöhten Absaugleistungen
- Rauchgasabsaugung
- Heißluft
- Absauganlagen
- Fahrzeugbau
- Motorenbau
- Flugzeugbau
- Wehrtechnik
- Maschinenbau
- Niederdruckbereich

Eigenschaften

- primär geeignet als Absaugschlauch
- sehr gute Temperaturbeständigkeit
- schwer entflammbar
- mechanisch hoch belastbar
- vibrationsfest
- abriebfest
- sehr flexibel
- stauchbar ca. 1:4
- kleinste Biegeradien
- gute Vakuumfestigkeit
- außenliegende Scheuerschutzspirale
- zugfeste Verbindung von Wandung und Spirale durch spezielles Klemmverfahren
- RoHS-konform

Material

hose wall: two layer construction, inner layer heat resistant impregnated glass fabric and outer layer special coated, textile high temperature fabric

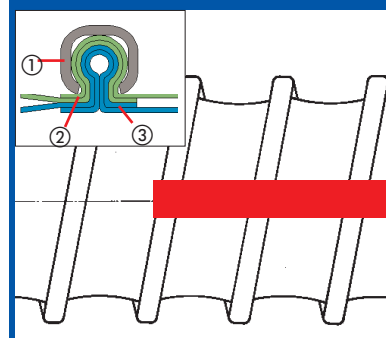
external helix: galvanised steel

Applications

- diesel engine test beds with raised extraction speed
- flue gas exhaust
- hot air
- suction plants
- vehicle construction
- engine construction
- aircraft industries
- defence industries
- general engineering
- low pressure applications

Properties

- primarily suited as suction hose
- very good temperature resistance
- hardly inflammable
- high resistance to mechanical loadings
- vibrationproof
- abrasion resistant
- very flexible
- compressible ca. 1:4
- small bend radius
- good vacuum characteristics
- external steel helix protects against abrasion
- special clamping method guarantees high tensile strength between hose and external helix
- RoHS compliant



Master-Clip ISO-CAR

DN	Betriebsdruck ca. bar	Unterdruck ca. mm WS	Biegeradius ca. mm*	Gewicht ca. kg/m	Artikel-Nr.
DN	work. pressure ca. bar	low pressure ca. mm WG	bending radius ca. mm*	weight ca. kg/m	article no.
38	0,940	4480	23	0,55	226-038-120
40	0,930	4380	24	0,55	226-040-120
45	0,920	4140	27	0,60	226-045-120
50	0,900	3895	30	0,60	226-050-120
55	0,850	3340	33	0,70	226-055-120
60	0,780	2925	36	0,70	226-060-120
65	0,680	2635	39	0,80	226-065-120
70	0,670	2280	42	0,90	226-070-120
75	0,620	2115	45	1,00	226-075-120
80	0,610	1890	48	1,00	226-080-120
90	0,560	1645	54	1,20	226-090-120
100	0,510	1320	60	1,30	226-100-120
110	0,480	1095	66	1,30	226-110-120
120	0,360	930	72	1,40	226-120-120
125	0,330	825	75	1,40	226-125-120
130	0,280	780	78	1,60	226-130-120
140	0,250	690	84	1,60	226-140-120
150	0,220	600	90	1,80	226-150-120
160	0,210	552	96	1,80	226-160-120
170	0,190	465	102	2,00	226-170-120
175	0,185	440	105	2,10	226-175-120
180	0,172	410	126	2,10	226-180-120
200	0,148	330	140	2,40	226-200-120
215	0,128	295	151	1,90	226-215-120
225	0,115	275	158	2,00	226-225-120
250	0,100	225	175	2,20	226-250-120
275	0,080	180	193	2,30	226-275-120
300	0,070	150	210	2,40	226-300-120
315	0,062	140	221	2,40	226-315-120
325	0,059	130	228	2,50	226-325-120
350	0,056	115	245	2,90	226-350-120
375	0,050	100	300	3,20	226-375-120
400	0,047	85	320	3,40	226-400-120
450	0,045	70	360	4,00	226-450-120
500	0,043	55	400	4,50	226-500-120
550	0,042	50	440	5,10	226-550-120
600	0,039	40	480	5,60	226-600-120
700	0,031	30	560	6,60	226-700-120
800	0,022	25	640	7,60	226-800-120
900	0,016	20	720	8,60	226-900-120

Lieferformen:

Standardmäßig lieferbar:

- DN 38 - DN 900
- Farbe: innen silbergrau, außen grün-grau
- Fertigungslängen: 3 m und 6 m

Auf Anfrage lieferbar:

- andere DN
- Sonderlängen bis ca. 15 m
- Sonderausführungen mit geänderten Steigungen und / oder Klemm-Profilstärken
- Klemm-Profil auch in VA (1.4512 o. 1.4301) oder Aluminium

Delivery forms:

Standard production:

- DN 38 - DN 900
- Colour: inside silver-grey, outside green-grey
- Production lengths: 3 m and 6 m

Available on request:

- special diameters
- special lengths up to ca. 15 m
- custom design with other pitches and / or helix sizes
- external helix also in stainless steel (1.4512 o. 1.4301) or aluminium

Preisliste: siehe Nummer 12.7
Price list: see number 12.7

* Bezogen auf die Innenseite des Schlauchbogens.

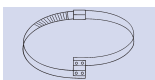
Alle Angaben beziehen sich auf eine Medium- und Umgebungstemperatur von +20 °C. Technische Änderungen und Farbabweichungen vorbehalten. Bei der Auswahl der Schläuche bitten wir den technischen Anhang zu beachten.

* Referring to the inner side of the elbow of hose.

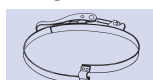
The above mentioned data refers to an average and ambient temperature of +20 °C. Subject to technical changes and colour variations. Please refer to technical data sheet when selecting hose.

Anschluss- und Verbindungsmöglichkeiten (siehe Register-Nr: 18-23):

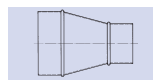
Installation and connection possibilities (see register no. 18-23):



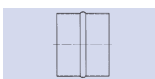
Clip-Grip Spezialschelle für Master-Clip Schläuche
Clip-Grip special hose clamp for Master-Clip hoses



Clip-Grip Schnellspannschelle
Clip-Grip quick-action hose clamp



Schlauchreduzierung, symmetrisch
hose reducer, symmetrical



Schlauchverbinder
hose connector