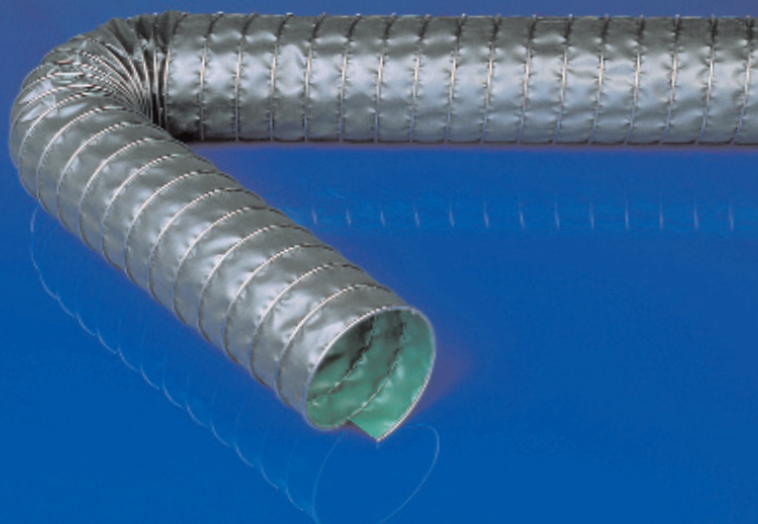
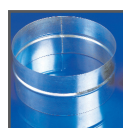


# Master-Clip HYPALON®

Mittel- und Hochtemperaturschlauch für Temperaturen bis +175 °C  
Medium and high temperature hose for temperatures up to +175 °C



Empfohlene  
Verbindungselemente:  
recommended  
connecting elements:



Siehe auch Register 18-23  
see also register no. 18-23

## Werkstoff

**Wandung:** Hypalon® beschichtetes Polyestergerewebe

**Klemm-Profilwendel:** feuerverzinktes Stahlband

## Einsatzbereiche

- Führung von Heiß- und Kaltluft
- Granulattrocknung
- Klima- und Lüftungstechnik
- Niederdruckbereich
- Standard-Industrieschlauch
- Fahrzeugbau
- Motorenbau
- Abgastechnik
- Absaugung von aggressiven Medien
- Absauganlagen

## Eigenschaften

- erhöhte Temperaturbeständigkeit
- schwer entflammbar
- sehr gute Chemikalienbeständigkeit
- hervorragend UV- und ozonfest
- hochflexibel
- extrem stauchbar ca. 1:6
- kleinste Biegeradien
- vibrationsfest
- außenliegende Scheuerschutzspirale
- zugfeste Verbindung von Wandung und Spirale durch spezielles Klemmverfahren
- RoHS-konform

Hypalon® ist ein registrierter Handelsname der Firma DuPont Dow Elastomers

## Material

**hose wall:** Hypalon® coated polyester fabric

**external helix:** galvanised steel

## Applications

- ducting of hot and cold air
- granule dryers
- air conditioning
- low pressure applications
- standard hose for industry
- vehicle construction
- engine construction
- exhaust equipment
- extraction of aggressive media
- suction plants

## Properties

- improved temperature resistance
- hardly inflammable
- excellent chemical resistance
- UV and ozone resistant
- highly flexible
- extremely compressible ca. 1:6
- small bend radius
- vibrationproof
- external steel helix protects against abrasion
- special clamping method guarantees high tensile strength between hose material and external helix
- RoHS compliant

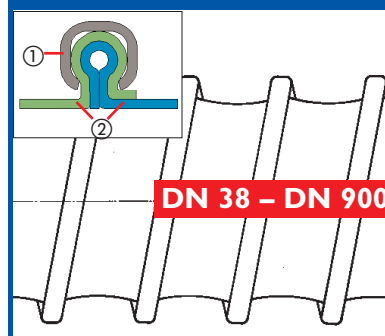
Hypalon® is a registered trademark of DuPont Dow Elastomers

## Temperaturbereich

- -40 °C bis +175 °C
- kurzzeitig bis +190 °C

## Temperature Range

- -40 °C up to +175 °C
- intermittently to +190 °C



## Konstruktion

- ① Klemm-Profilwendel
- ② Wandung: Hypalon® beschichtetes Polyestergerewebe

## Construction

- ① external helix
- ② hose wall: Hypalon® coated polyester fabric

## Chem. Beständigkeit

siehe Beständigkeits-Liste Register Nr. 27

Technische Daten, Sondertypen und Lieferformen s. Rückseite

## Chem. Resistance

see resistance table register no. 27

Technical Data, custom designs and forms of delivery see back page

# Master-Clip HYPALON®

DN	Betriebsdruck ca. bar	Unterdruck ca. mm WS	Biegeradius ca. mm*	Gewicht ca. kg/m	Artikel-Nr.
DN	work. pressure ca. bar	low pressure ca. mm WG	bending radius ca. mm*	weight ca. kg/m	article no.
38	0,940	4800	23	0,40	221-038-107
40	0,930	4700	24	0,40	221-040-107
45	0,920	4400	27	0,40	221-045-107
50	0,900	4000	30	0,40	221-050-107
55	0,850	3300	33	0,40	221-055-107
60	0,780	2780	36	0,50	221-060-107
65	0,680	2370	39	0,50	221-065-107
70	0,670	2040	42	0,50	221-070-107
75	0,620	1780	45	0,60	221-075-107
80	0,610	1560	48	0,60	221-080-107
90	0,560	1230	54	0,60	221-090-107
100	0,510	1000	60	0,60	221-100-107
110	0,480	830	66	0,70	221-110-107
120	0,360	700	72	0,70	221-120-107
125	0,330	640	75	0,80	221-125-107
130	0,280	590	78	0,80	221-130-107
140	0,250	510	84	0,80	221-140-107
150	0,220	440	90	0,90	221-150-107
160	0,210	390	96	0,90	221-160-107
170	0,190	350	102	0,90	221-170-107
175	0,185	330	105	1,00	221-175-107
180	0,172	310	108	1,00	221-180-107
200	0,148	250	120	1,20	221-200-107
215	0,128	220	151	1,30	221-215-107
225	0,115	200	158	1,40	221-225-107
250	0,100	160	175	1,60	221-250-107
275	0,080	130	193	1,90	221-275-107
300	0,070	110	210	2,10	221-300-107
315	0,062	100	221	2,10	221-315-107
325	0,059	95	228	2,20	221-325-107
350	0,056	80	245	2,50	221-350-107
375	0,050	70	263	2,90	221-375-107
400	0,047	63	280	3,10	221-400-107
450	0,045	50	360	3,60	221-450-107
500	0,043	40	400	4,10	221-500-107
550	0,042	33	440	4,60	221-550-107
600	0,039	28	480	5,10	221-600-107
700	0,031	20	560	6,00	221-700-107
800	0,022	16	640	6,90	221-800-107
900	0,016	12	720	7,80	221-900-107

## Lieferformen:

### Standardmäßig lieferbar:

- DN 38 - DN 900
- Farbe: außen schwarz, innen grün
- Fertigungslängen: 3 m und 6 m

### Auf Anfrage lieferbar:

- andere DN
- Sonderlängen bis ca. 15 m
- Sonderausführungen mit geänderten Steigungen und Klemm-Profilstärken
- Klemm-Profil auch in VA (1.4512 o. 1.4301) oder Aluminium

## Delivery forms:

### Standard production:

- DN 38 - DN 900
- Colour: outside black, inside green
- Production lengths: 3 m and 6 m

### Available on request:

- special diameters
- special lengths up to ca. 15 m
- custom design with other pitches and helix sizes
- external helix also in stainless steel (1.4512 o. 1.4301) or aluminium

Preisliste: siehe Nummer 12.2  
Price list: see number 12.2

\* Bezogen auf die Innenseite des Schlauchbogens.

Alle Angaben beziehen sich auf eine Medium- und Umgebungstemperatur von +20 °C. Technische Änderungen und Farbabweichungen vorbehalten. Bei der Auswahl der Schläuche bitten wir den technischen Anhang zu beachten.

\* Referring to the inner side of the elbow of hose.

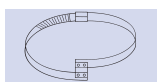
The above mentioned data refers to an average and ambient temperature of +20 °C. Subject to technical changes and colour variations. Please refer to technical data sheet when selecting hose.

Hypalon® ist ein registrierter Handelsname der Firma DuPont Dow Elastomers

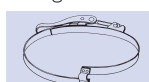
Hypalon® is a registered trademark of DuPont Dow Elastomers

## Anschluss- und Verbindungsmöglichkeiten (siehe Register-Nr: 18-23):

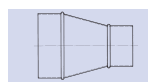
### Installation and connection possibilities (see register no. 18-23):



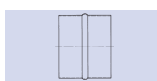
Clip-Grip Spezialschelle für Master-Clip Schläuche  
Clip-Grip special hose clamp for Master-Clip hoses



Clip-Grip Schnellspannschelle  
Clip-Grip quick-action hose clamp



Schlauchreduzierung, symmetrisch  
hose reducer, symmetrical



Schlauchverbinder  
hose connector



Warmschrumpfmuffe  
heat shrink sleeve