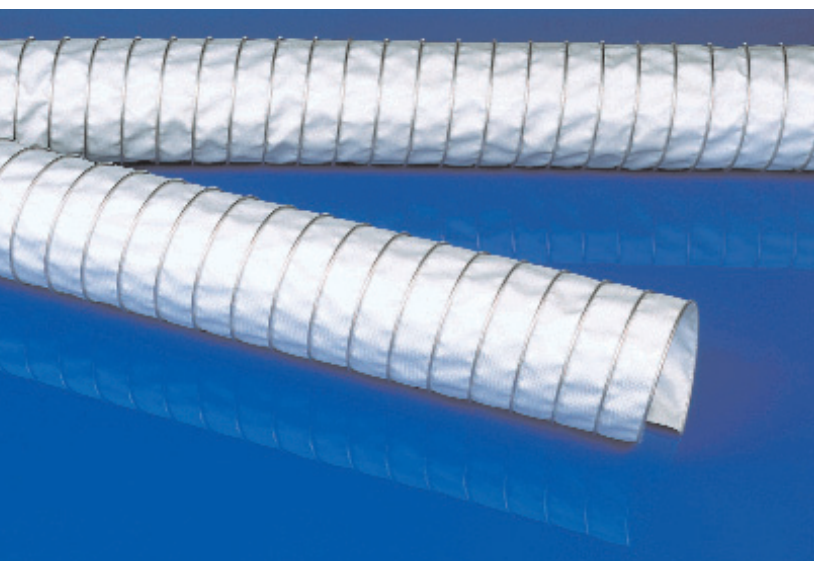
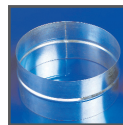


Master-Clip HT 400

Mittel- und Hochtemperaturschlauch für Temperaturen bis +400 °C
Medium and high temperature hose for temperatures up to +400 °C



Empfohlene Verbindungselemente:
recommended connecting elements:



Siehe auch Register 18-23
see also register no. 18-23

Temperaturbereich

- -20 °C bis +400 °C
- kurzzeitig bis +450 °C

Beim Einsatz im Niederdruckbereich kann es zu Ausgasungen kommen. Für geforderte Dichtigkeit verweisen wir auf unsere Schlauchtypen Master-Clip KAPTON, Master-Clip HT 500 bzw. HT-Druckschläuche

Temperature Range

- -20 °C up to +400 °C
- intermittent to +450 °C

small amounts of smoke maybe given off when used under positive pressure or with low extraction rates. For a gas tight requirement we recommend our hose types Master-Clip KAPTON, Master-Clip HT 500 or HT-pressure hoses

Werkstoff

Wandung: spezialbeschichtetes Hochtemperaturgewebe, verstärkt durch eingewebten VA-Draht

Klemm-Profilwendel: feuerverzinktes Stahlband

Einsatzbereiche

- primär geeignet als Absaugschlauch
- Heißluft
- Absauganlagen
- Ofenbau
- Hütten- und Stahlbetriebe
- Maschinenbau
- Hitzeschutz
- Niederdruckbereich
- Rauchgasabsaugung
- für Abgasführung nur bedingt geeignet

Eigenschaften

- sehr gute Temperaturbeständigkeit
- siliconfrei
- hochflexibel
- extrem stauchbar ca. 1:6
- kleinste Biegeradien
- erhöhte Vakuumfestigkeit durch eingewebte Verstärkungskomponenten
- außenliegende Scheuerschutzspirale
- nur bedingt geeignet für Dauerknickbewegungen
- zugfeste Verbindung von Wandung und Spirale durch spezielles Klemmverfahren
- RoHS-konform

Material

hose wall: special coated high temperature fabric, reinforced by woven in stainless steel wire

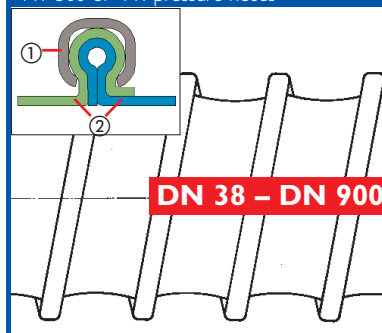
external helix: galvanised steel

Applications

- primary suitable as extraction hose
- hot air
- suction plants
- furnace construction
- iron and steel works
- engine construction
- radiant heat protection
- low pressure applications
- flue gas exhaust
- only conditionally suitable for exhaust fume extraction

Properties

- very high temperature resistance
- silicone free
- highly flexible
- extremely compressible ca. 1:6
- small bend radius
- improved vacuum resistance by woven in reinforcement
- external steel helix protects against abrasion
- only conditionally suitable for continual flexing
- special clamping method guarantees high tensile strength between hose material and external helix
- RoHS compliant



Konstruktion

- ① Klemm-Profilwendel
- ② Wandung: spezialbeschichtetes Hochtemperaturgewebe, verstärkt durch eingewebten VA-Draht

Construction

- ① external helix
- ② hose wall: special coated high temperature fabric, reinforced by woven in stainless steel wire

Technische Daten, Sondertypen und Lieferformen s. Rückseite

Technical Data, custom designs and forms of delivery see back page

Master-Clip HT 400

DN	Betriebsdruck ca. bar	Unterdruck ca. mm WS	Biegeradius ca. mm*	Gewicht ca. kg/m	Artikel-Nr.
DN	work. pressure ca. bar	low pressure ca. mm WG	bending radius ca. mm*	weight ca. kg/m	article no.
38	0,910	4070	23	0,50	227-038-111
40	0,900	3960	24	0,50	227-040-111
45	0,870	3740	27	0,50	227-045-111
50	0,850	3520	30	0,50	227-050-111
55	0,780	2920	33	0,60	227-055-111
60	0,680	2450	36	0,60	227-060-111
65	0,590	2090	39	0,70	227-065-111
70	0,530	1760	42	0,70	227-070-111
75	0,470	1540	45	0,80	227-075-111
80	0,430	1380	48	0,80	227-080-111
90	0,355	1100	54	0,80	227-090-111
100	0,300	880	60	0,80	227-100-111
110	0,258	730	66	0,90	227-110-111
120	0,224	620	72	0,90	227-120-111
125	0,210	550	75	1,00	227-125-111
130	0,197	520	78	1,00	227-130-111
140	0,175	460	84	1,00	227-140-111
150	0,157	400	90	1,10	227-150-111
160	0,140	350	96	1,10	227-160-111
170	0,128	310	102	1,10	227-170-111
175	0,123	290	105	1,30	227-175-111
180	0,117	270	108	1,30	227-180-111
200	0,099	220	120	1,50	227-200-111
215	0,088	200	151	1,60	227-215-111
225	0,082	180	158	1,80	227-225-111
250	0,069	150	175	2,00	227-250-111
275	0,059	120	193	2,40	227-275-111
300	0,052	100	210	2,60	227-300-111
315	0,048	90	221	2,60	227-315-111
325	0,046	85	228	2,80	227-325-111
350	0,040	75	245	3,10	227-350-111
375	0,036	65	263	3,60	227-375-111
400	0,033	55	280	3,90	227-400-111
450	0,027	45	360	4,50	227-450-111
500	0,023	35	400	5,10	227-500-111
550	0,020	30	440	5,80	227-550-111
600	0,017	25	480	6,40	227-600-111
700	0,014	20	560	7,50	227-700-111
800	0,011	16	640	8,60	227-800-111
900	0,009	12	720	9,80	227-900-111

Lieferformen:

Standardmäßig lieferbar:

- DN 38 - DN 900
- Farbe: silbergrau
- Fertigungslängen:
3 m und 6 m

Auf Anfrage lieferbar:

- andere DN
- Farbe rot
- Sonderlängen bis ca. 15 m
- Sonderausführungen mit
geänderten Steigungen
und Klemm-Profilstärken
- Klemm-Profil auch in
VA (1.4512 o. 1.4301)

Delivery forms:

Standard production:

- DN 38 - DN 900
- Colour: silver grey
- Production lengths:
3 m and 6 m

Available on request:

- special diameters
- colour red
- special lengths up to ca.
15 m
- custom design with other
itches and helix sizes
- external helix also in
stainless steel (1.4512 o.
1.4301)

Preisliste: siehe Nummer 12.9
Price list: see number 2.9

* Bezogen auf die Innenseite des Schlauchbogens.

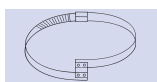
Alle Angaben beziehen sich auf eine Medium- und Umgebungstemperatur von +20 °C. Technische Änderungen und Farbabweichungen vorbehalten. Bei der Auswahl der Schläuche bitten wir den technischen Anhang zu beachten.

* Referring to the inner side of the elbow of hose.

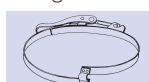
The above mentioned data refers to an average and ambient temperature of +20 °C. Subject to technical changes and colour variations. Please refer to technical data sheet when selecting hose.

Anschluss- und Verbindungsmöglichkeiten (siehe Register-Nr: 18-23):

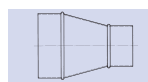
Installation and connection possibilities (see register no. 18-23):



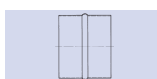
Clip-Grip Spezialschelle für
Master-Clip Schläuche
Clip-Grip special hose clamp
for Master-Clip hoses



Clip-Grip Schnell-
spannschelle
Clip-Grip quick-
action hose clamp



Schlauchreduzierung,
symmetrisch
hose reducer,
symmetrical



Schlauchverbinder
hose connector