

# Master-Clip SPARK XL

Spezialschlauch für erhöhten Funkenflug  
special hose for areas of high spark concentration



Empfohlene Verbindungselemente:  
recommended connecting elements:



Siehe auch Register 18-23  
see also register no.18-23

## Werkstoff

**Wandung:** spezialbeschichtetes, textiles Hochtemperaturgewebe

**Klemm-Profilwendel:** feuerverzinktes Stahlband

## Einsatzbereiche

- Schleifstaubabsaugung mit hohem Funkenanteil
- Schweißrauchabsaugung mit erhöhtem Funkenanteil
- Absaugung von heißen und abrasiven Schleifstäuben
- bei erhöhten Sicherheitsanforderungen

## Eigenschaften

- weitgehend beständig gegen erhöhten Funkenflug
- sehr gute mechanische Belastbarkeit
- abriebfest
- hochflexibel
- extrem stauchbar ca. 1:6
- außenliegende Scheuerschutzspirale
- zugfeste Verbindung von Wandung und Spirale durch spezielles Klemmverfahren
- gemäß TRBS 2153 (Zone 1, 21) für nicht brennbare Stäube und Gase mit niedriger Leitfähigkeit zur Ableitung elektrostatischer Aufladungen bei beidseitiger Erdung der Clip-Enden und Steigung < 30 mm (siehe Register-Nr. 28.12)
- RoHS-konform

## Material

**hose wall:** special coated high temperature fabric

**external helix:** galvanised steel

## Applications

- suction of swarf with a high rate of sparks
- extraction of welding fumes with an increased rate of sparks
- extraction of hot and abrasive swarf
- in accordance with increased safety requirements

## Properties

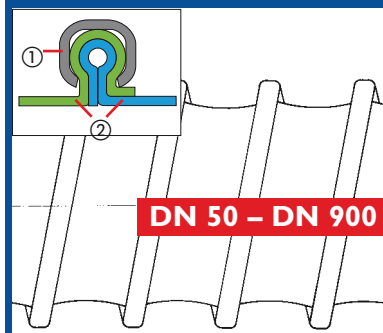
- largely resistant against an increased rate of spray sparks
- very good resistance to mechanical damage
- abrasion resistant
- highly flexible
- extremely compressible ca. 1:6
- external steel helix protects against abrasion
- special clamping method guarantees high tensile strength between hose material and external helix
- acc. to TRBS 2153 (zone 1, 21) suitable for non-combustible dusts and gases of low conductivity. Clip ends shall be earthed at both sides and helix pitch shall be < 30 mm to ensure static dissipation (see register no.28.12)
- RoHS compliant

## Temperaturbereich

- -40 °C bis +200 °C
- kurzzeitig bis +280 °C

## Temperature Range

- -40 °C up to +200 °C
- intermittent to +280 °C



## Konstruktion

- ① Klemm-Profilwendel
- ② Wandung: spezialbeschichtetes, textiles Hochtemperaturgewebe

## Construction

- ① external helix
- ② hose wall: special coated high temperature fabric

## Chem. Beständigkeit

siehe Beständigkeits-Liste Register Nr. 27

Technische Daten, Sondertypen und Lieferformen s. Rückseite

## Chem. Resistance

see resistance table register no. 27

Technical Data, custom designs and forms of delivery see back page

# Master-Clip SPARK XL

DN	Betriebsdruck ca. bar	Unterdruck ca. mm WS	Biegeradius ca. mm*	Gewicht ca. kg/m	Artikel-Nr.
DN	work. pressure ca. bar	low pressure ca. mm WG	bending radius ca. mm*	weight ca. kg/m	article no.
50	0,900	3200	30	0,47	232-050-107
55	0,850	2650	33	0,56	232-055-107
60	0,780	2220	36	0,56	232-060-107
65	0,680	1900	39	0,66	232-065-107
70	0,670	1600	42	0,66	232-070-107
75	0,620	1400	45	0,75	232-075-107
80	0,610	1250	48	0,75	232-080-107
90	0,560	1000	54	0,75	232-090-107
100	0,510	800	60	0,75	232-100-107
110	0,480	660	66	0,84	232-110-107
120	0,360	560	72	0,84	232-120-107
125	0,330	500	75	0,94	232-125-107
130	0,280	470	78	0,94	232-130-107
140	0,250	410	84	0,94	232-140-107
150	0,220	360	90	1,03	232-150-107
160	0,210	310	96	1,03	232-160-107
170	0,190	280	102	1,03	232-170-107
175	0,185	260	105	1,22	232-175-107
180	0,172	245	126	1,22	232-180-107
200	0,148	200	140	1,40	232-200-107
215	0,128	175	151	1,50	232-215-107
225	0,115	160	158	1,68	232-225-107
250	0,100	130	175	1,87	232-250-107
275	0,080	105	193	2,24	232-275-107
300	0,070	90	210	2,43	232-300-107
315	0,062	80	221	2,43	232-315-107
325	0,059	75	228	2,62	232-325-107
350	0,056	65	245	2,90	232-350-107
375	0,050	55	300	3,37	232-375-107
400	0,047	50	320	3,65	232-400-107
450	0,045	40	360	4,21	232-450-107
500	0,043	32	400	4,77	232-500-107
550	0,042	26	440	5,42	232-550-107
600	0,039	22	480	5,98	232-600-107
700	0,031	16	560	7,01	232-700-107
800	0,022	13	640	8,04	232-800-107
900	0,016	10	720	9,16	232-900-107

## Lieferformen:

Standardmäßig lieferbar:

- DN 50 - DN 900
- Farbe: schwarz
- Fertigungslängen: 3 m und 6 m

Auf Anfrage lieferbar:

- andere DN bis DN 2.000
- Sonderlängen bis ca. 15 m
- Sonderausführungen mit geänderten Steigungen
- Klemm-Profil auch in VA (1.4512 o. 1.4301)

## Delivery forms:

Standard production:

- DN 50 - DN 900
- Colour: black
- Production lengths: 3 m and 6 m

Available on request:

- special DN up to DN 2.000
- special lengths up to ca. 15 m
- custom design with other pitches
- external helix also in stainless steel (1.4512 o. 1.4301)

\* Bezogen auf die Innenseite des Schlauchbogens.

Alle Angaben beziehen sich auf eine Medium- und Umgebungstemperatur von +20 °C. Technische Änderungen und Farbabweichungen vorbehalten. Bei der Auswahl der Schläuche bitten wir den technischen Anhang zu beachten.

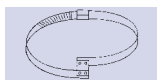
\* Referring to the inner side of the elbow of hose.

The above mentioned data refer to an average and ambient temperature of +20 °C. Subject to technical changes and colour variations. Please refer to technical data sheet when selecting hose.

Preise: siehe Preisliste 10.8.1  
Prices : see Price list 10.8.1

Anschluss- und Verbindungsmöglichkeiten (siehe Register-Nr: 18-23):

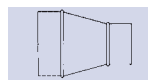
Installation and connection possibilities (see register no. 18-23):



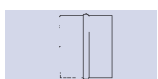
Clip-Grip Spezialschelle für Master-Clip Schläuche  
Clip-Grip special hose clamp for Master-Clip hoses



Clip-Grip Schnellspannschelle  
Clip-Grip quick-action hose clamp



Schlauchreduzierung, symmetrisch  
hose reducer, symmetrical



Schlauchverbinder  
hose connector